



CLÉ DE DÉTERMINATION DE QUELQUES PETITS ANIMAUX DES MARES ET DES RUISSEAUX

Pour déterminer le nom d'un animal que vous avez pêché ...

Comptez-lui les pattes ...



L'animal n'a pas de pattes



1

L'animal a 3 paires de pattes



2

L'animal a au moins 5 paires de pattes



3



Les tailles des animaux sont données pour des animaux adultes. On peut trouver très souvent des formes juvéniles ayant des tailles plus petites et au sein d'un même genre des tailles très variables.

Cette clé précise le régime alimentaire des groupes d'animaux les plus fréquemment rencontrés dans les mares et ruisseaux afin d'identifier quelques chaînes alimentaires. Ils sont quelques uns parmi la grande biodiversité existant dans ces milieux. Il conviendra dans le cas d'observation d'animaux non représentés ici de s'attacher aux caractères existants pour déterminer leur appartenance à un groupe plus élargi.

**1****L'animal n'a pas de pattes : c'est un mollusque ...**

12 cm



anodonte

Nourriture :

- plancton végétal
- micro débris organiques

2 cm



limnée

Nourriture :

- plantes aquatiques

2 cm



planorbe

Nourriture :

- plantes aquatiques

**1****... ou c'est un ver ...**

6 cm



sangsue

Nourriture :

- sang de poissons (parasite)
- invertébrés

3cm



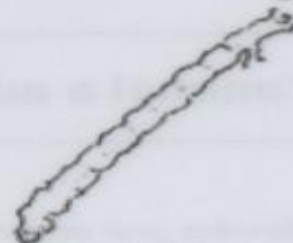
tubifex

Nourriture :

- débris organiques

**1****... ou c'est une larve de diptère (insecte avec 2 ailes)**

2 cm

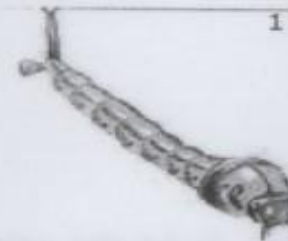


larve de chironome

Nourriture :

- plancton végétal

1 cm



larve de moustique

Nourriture :

- plancton végétal

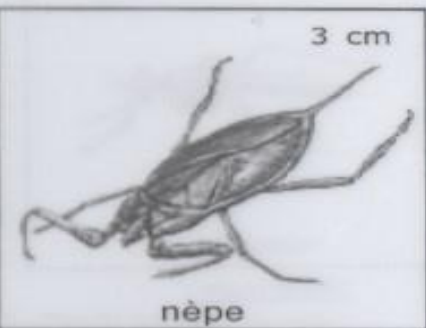


2

L'animal a trois paires de pattes : c'est un insecte.



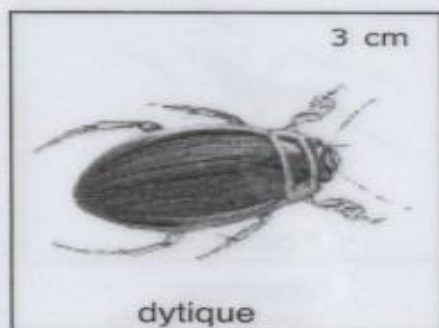
2.1 On le trouve dans l'eau



népe

Nourriture :

- larves d'insectes
- petits poissons
- têtards



dytique

Nourriture :

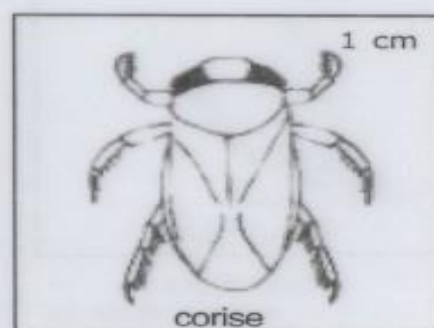
- larves d'insectes
- petits poissons, têtards
- vers, mollusques



larve de dytique

Nourriture :

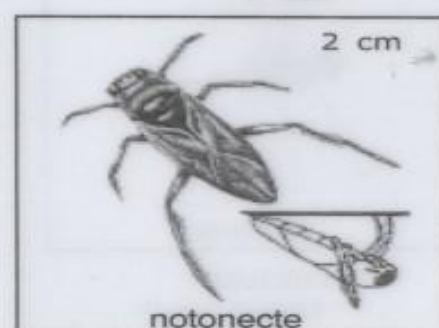
- larves d'insectes
- petits poissons, têtards
- vers, mollusques



corise

Nourriture :

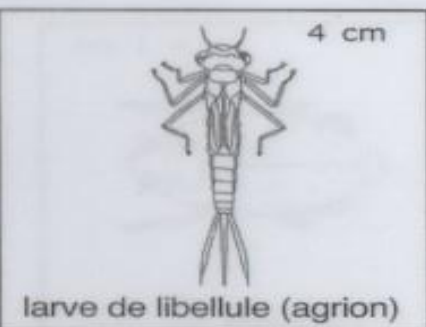
- débris organiques
- algues



notonecte

Nourriture :

- plancton animal
- Larves d'insectes



larve de libellule (agrion)

Nourriture :

- larves d'insectes
- petits crustacés



larve de libellule (aeschne)

Nourriture :

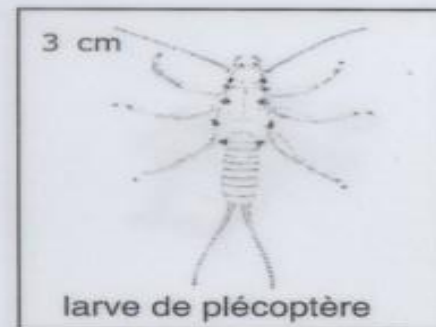
- larves d'insectes
- petits crustacés



larve d'éphémère

Nourriture :

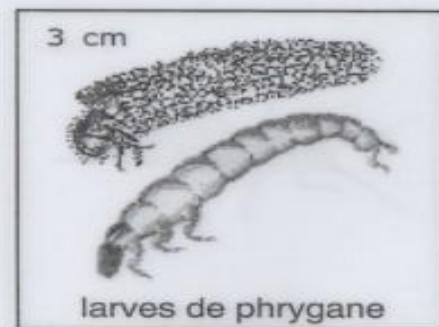
- larves d'insectes
- plancton animal



larve de plécoptère

Nourriture :

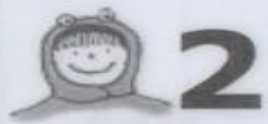
- débris végétaux
- algues



larves de phrygane

Nourriture :

- algues
- débris végétaux

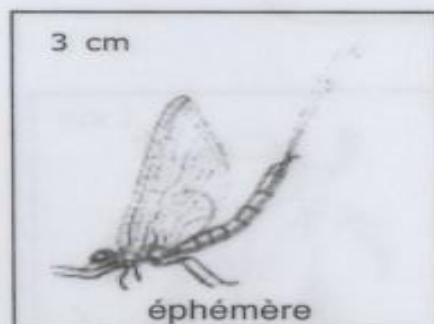


2.2 On le trouve au-dessus de l'eau



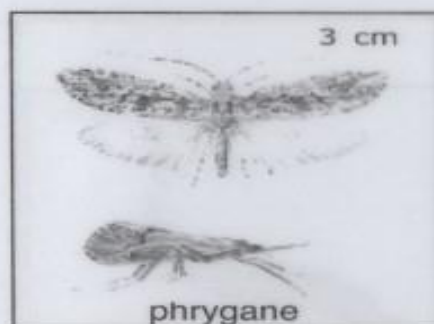
libellule

Nourriture :
- insectes volants



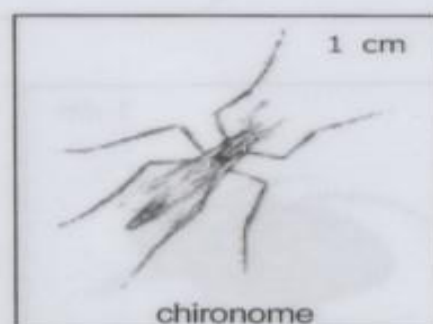
éphémère

Nourriture :
- ne se nourrit pas au stade adulte



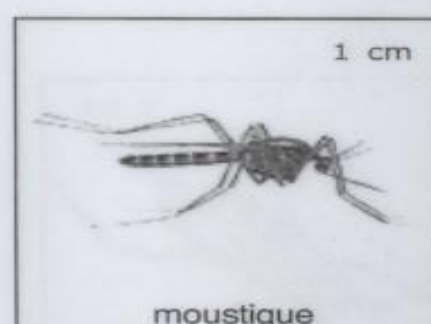
phrygane

Nourriture :
- ne se nourrit pas au stade adulte



chironome

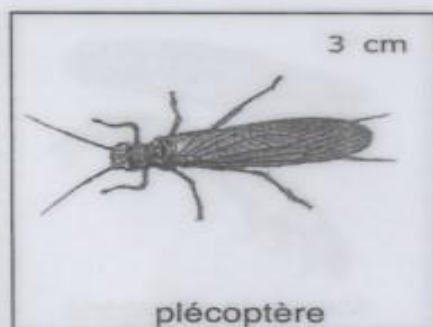
Nourriture :
- nectar des fleurs



moustique

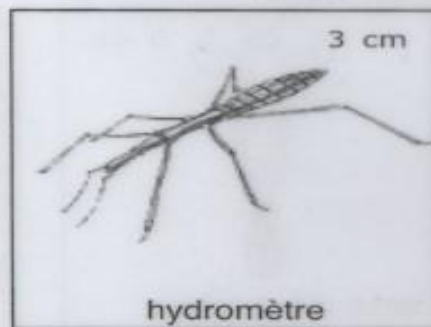
Nourriture :
- sang de vertébrés (femelles)
- nectar des fleurs (mâles)

2.3 On le trouve sur l'eau



plécoptère

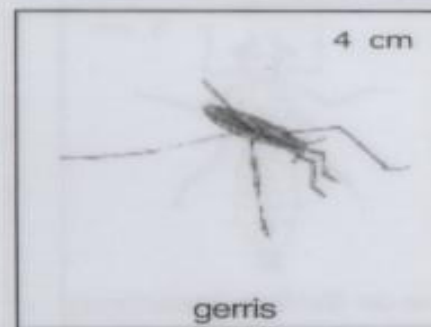
Nourriture :
- ne se nourrit pas au stade adulte



hydromètre

Nourriture :
- insectes (morts ou mourants)

Plutôt au bord de l'eau que sur l'eau



gerris

Nourriture :
- insectes
- petits invertébrés



gyrin

Nourriture :
- insectes

Deux fois deux yeux : 1 paire sur la surface, 1 paire sous l'eau



3

L'animal a au moins cinq paires de pattes : c'est un crustacé

10 cm



écrevisse

Nourriture :

- petits animaux
- végétaux

2 cm



gammare

Nourriture :

- déchets organiques variés (végétal et animal)

2 mm



daphnie

Nourriture :

- plancton végétal

1 mm



cyclope

Nourriture :

- plancton végétal



Attention ! Pour déterminer le nom des animaux vertébrés que vous avez pêchés, consultez des clés de détermination particulière :

- serpents, lézards, tortues, ... voir à **REPTILES**
- grenouilles, têtards, crapauds, tritons, ... voir à **AMPHIBIENS**
- carpe, loche, gardon, perche, ... voir à **POISSONS**

Les petites bêtes des lacs et rivières

Les éphéméroptères



Ephémère

Les odonates



Demoiselle

Libellule

Les héétéoptères



Népe

Ranâtre

Naucore

Corise

Notonecte

Gerris

Hydromètre

Les diptères



Eristale

Chironome

Anophèle

Les trichoptères



Trichoptère

Les coléoptères



Dytique

Les achètes



Sangsue piscicola

Les gastéropodes



Ancyte

Planorbe

Limnée

Les arachnides



Dolomède

Argyronète

Les crustacés



Gammaré

Aselle

Ecrevisse

Les plécoptères



Perle

Les mégaloptères



Sialis

Les bivalves



Anodonte

Les oligochètes



Lombric

Tubifex

Illustrations : L-H Olsen, J Sunesen, B-V Pedersen, Delochaux et Niestlé.

Fédération de Pêche de l'Ain : 10 allée de Challes - 01000 BOURG-EN-BRESSE
Tél. 04 74 22 38 38 - Fax 04 74 24 66 59 - Mail : animpeche01@orange.fr / www.federation-peche-ain.com

Les petites bêtes aquatiques du département de l'Ain

Les éphéméroptères



Larves d'éphémères

Ephémère

Sangsues

Les achètes



Les coléoptères



Dytique

Larve de dytique

Hydrophile

Larve d'hydrophile



Les odonates



Larves de libellules

Libellule

Demoiselle

Larves de demoiselles

Les gastéropodes



Ancyle

Limnée

Planorbe

Les plécoptères



Perle

Larve de perle

Ranâtre

Les crustacés



Ecrevisse

Aselle

Gammar

Les hétéroptères



Hydromètre

Notonecte

Vêle

Naucore

Corise

Nèpe

Gerris

Les mégaloptères



Larve de sialis

Sialis

Les trichoptères



Larves de trichoptères à fourreau

Larves de trichoptères sans fourreau



Trichoptère

Les arachnides



Dolomède

Argyronète

Les diptères



Moustique

Eristale

Tipule

Chironome

Larve de moustique

Larve d'éristale

Larve de tipule

Larve de chironome

Les bivalves



Corbicule

Anodonte

Les amphibiens



Salamandre

Larve de triton

Grenouille verte

Grenouille agile



Triton ponctué

Triton crêté



Triton alpestre



Grenouille rieuse



Grenouille rousse



Têtard

Fédération de Pêche de l'Ain

10 allée de Challes

01000 BOURG-EN-BRESSE

Tél. 04 74 22 38 38 - Fax 04 74 24 66 59

animpeche01@orange.fr

www.federation-peche-ain.com