

Sedge Pardo

Auteur : Spent82 - Difficulté 2/5



Les matériaux nécessaires

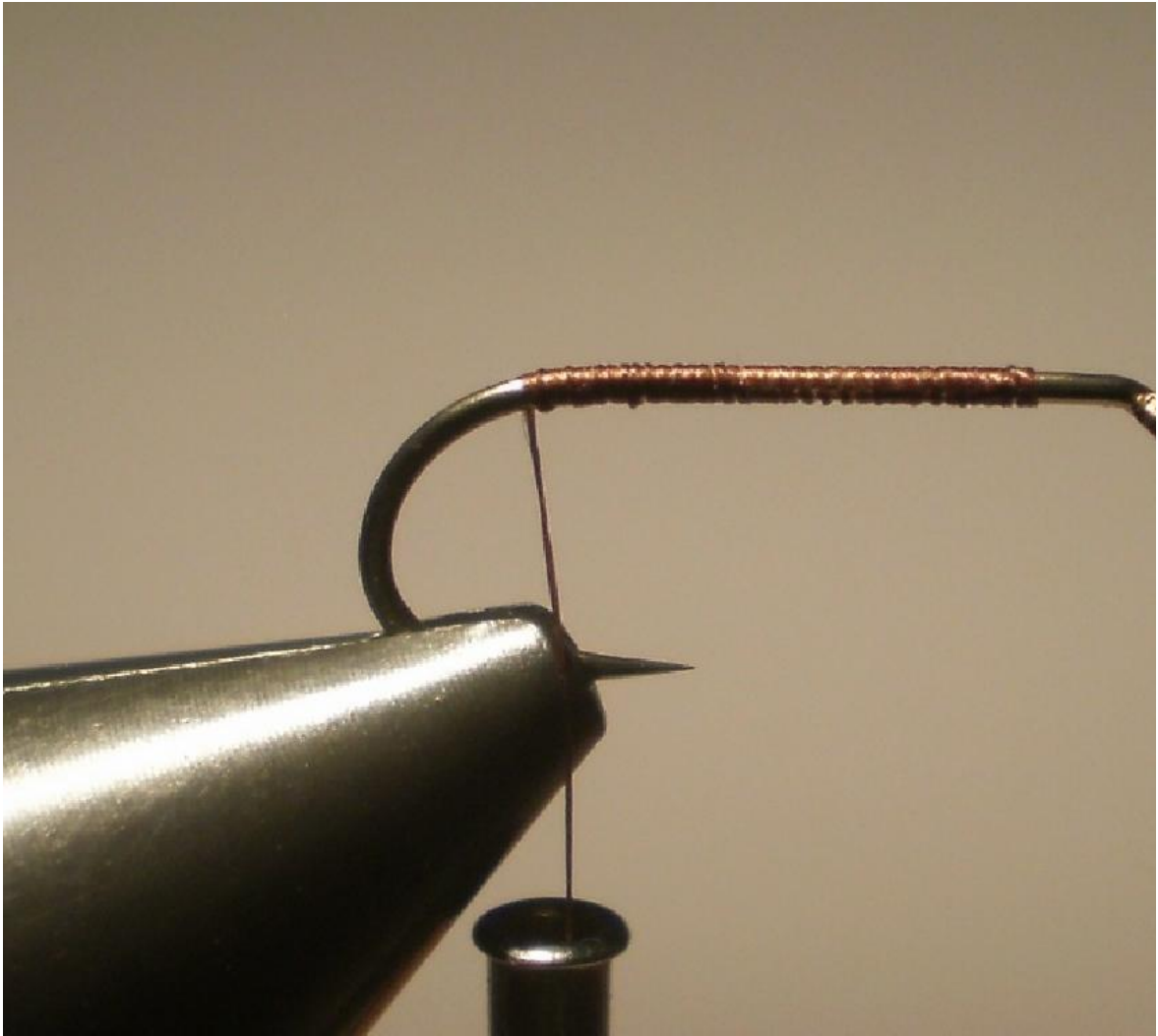
- **Hameçon** : H14 Standard (se monte aussi du H12 au H16)
- **Tête** : Fil de montage : Brun 8/0
- **Ailes** : Fibres de pelle coq pardo
Collerette: Poils d'écureuil gris
- **Corps** : Quill de Substitut de condor naturel

Conseils, utilisation

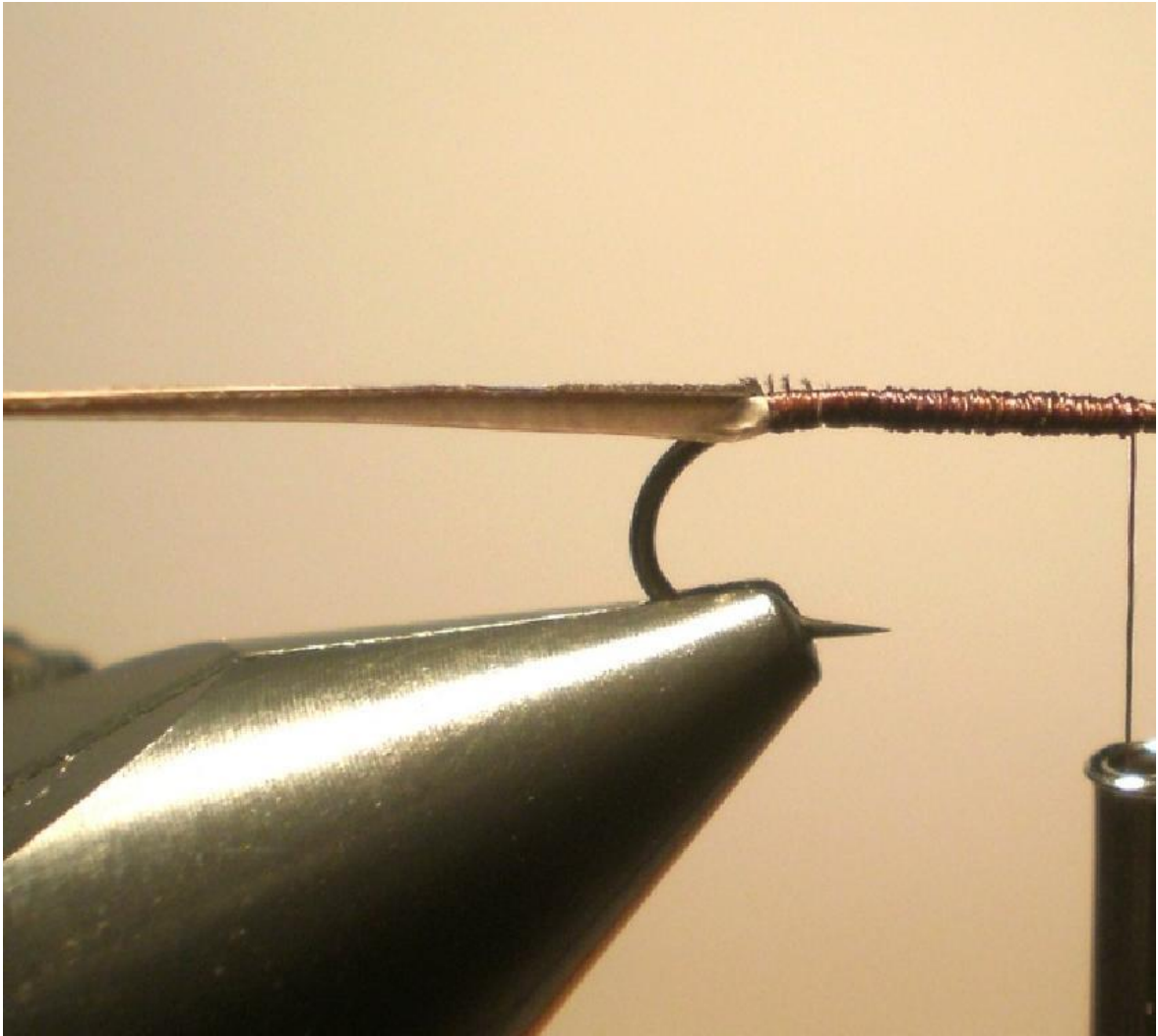
Un sedge qui permet lors des fins de journées ensoleillées, de tirer son épingle du jeu ...
Les fibres de pardo font alors merveille par leur brillance et leur comportement sur l'eau.

::: Description du montage :::

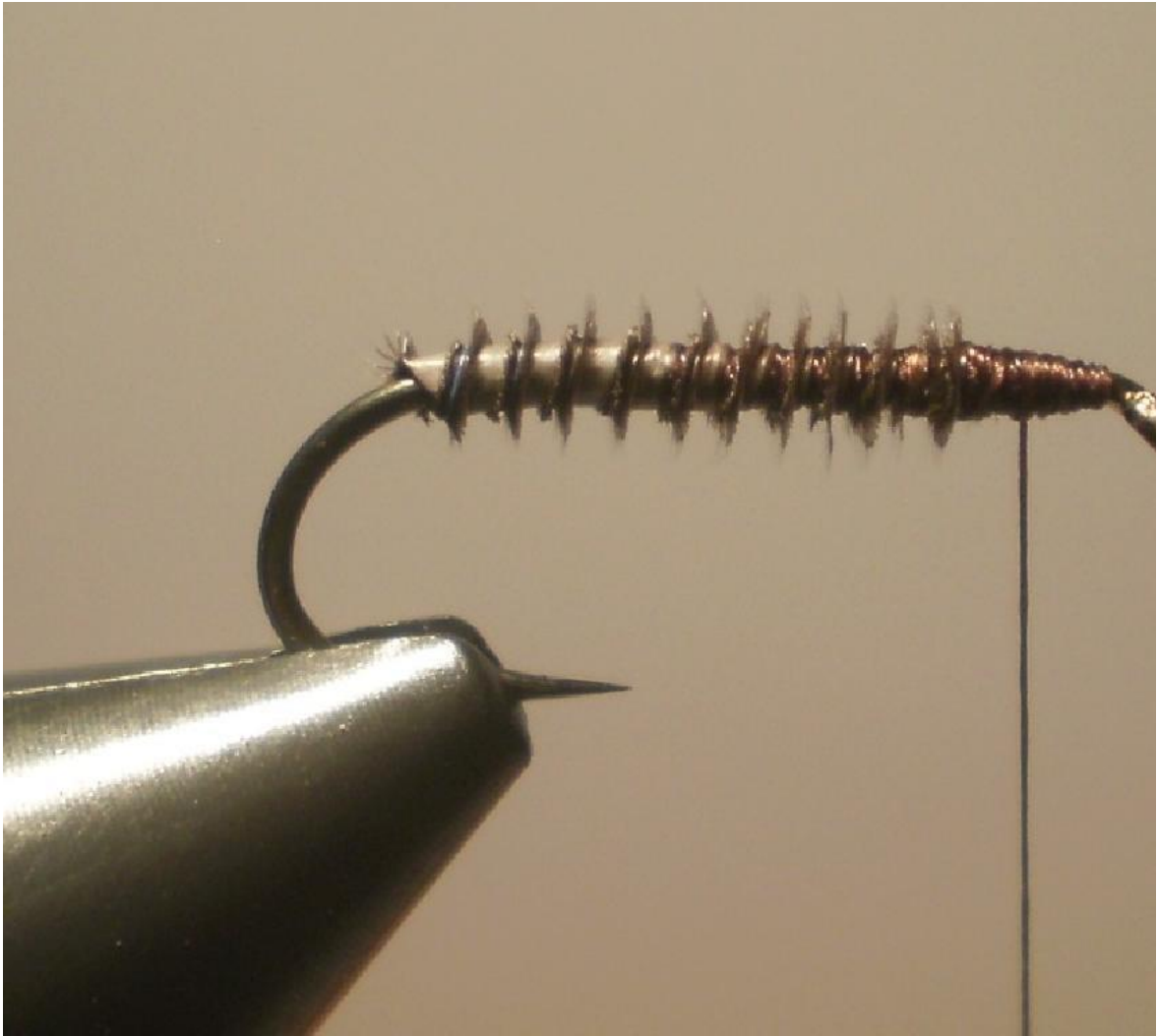
::: Photos de l'étape :::



Faire un enroulement de la soie de montage sur la longueur de la hampe de l'hameçon.



Placer un quill de substitut de condor naturel à la courbure de l'hameçon et le fixer par plusieurs tours, puis faire une longueur d'enroulement de la hampe avec la soie de montage.



Faire les enroulements du substitut de condor puis le fixer par plusieurs tour de soie de montage.



Sur une pelle de coq Pardo, prélever sur un côté toutes les fibres utilisables.



Placer les fibres sur le dessus de la hampe de l'hameçon puis les fixer solidement par plusieurs tours de soie de montage.



Couper l'excédent de pardo et ramener la soie de montage à 3 mm de l'œillet de l'hameçon.



Faire une boucle à dubbing assez longue (4 à 5 cm).
Placer quelques poils d'écureuil gris (toutes les pointes du même côté) dans la boucle à dubbing.



Couper les racines des poils d'écureuil à ras de la boucle à dubbing.



Vriller le tout à l'aide du dubbing loop de manière à ce que les poils d'écureuil soient relativement aérés.

Placer le dubbing loop au dessus de la hampe, et ramener avec les doigts tous les poils d'écureuil vers l'arrière.



Faire les enroulements de l'écureuil puis fixer la fin de l'enroulement par plusieurs tours de soie de montage.



Former une belle petite tête ronde par des enroulements successifs de soie de montage.



Faire 2 demi-clés en guise de nœud final.
Un peu de cyano ou de vernis sur la tête, couper le fil de montage.
Mouche terminée!